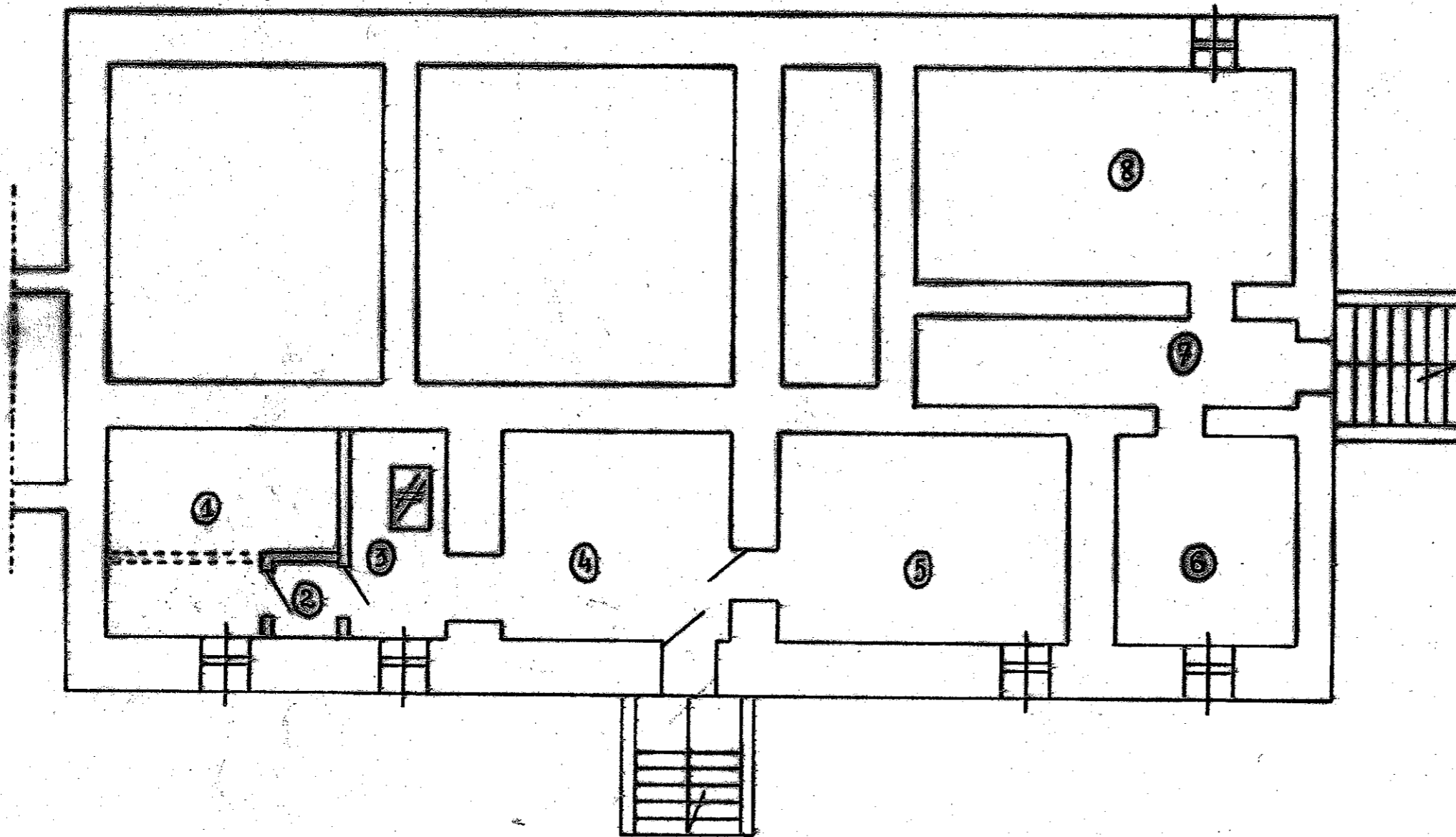


RZUT PIWNIC w skali 1 : 100



Powierzchnia użytkowa:

| | |
|------------------|----------------------------|
| 1. Magazyn oleju | - 7,20 m ² |
| 2. Śluza bezp. | - 1,00 m ² |
| 3. Pom. kotłowni | - 3,61 m ² |
| 4. Piwnica | - 7,95 m ² |
| 5. Piwnica | - 10,07 m ² |
| 6. Piwnica | - 7,39 m ² |
| 7. Piwnica | - 5,91 m ² |
| 8. Piwnica | - 14,23 m ² |
| Ogółem: | 57,36 m² |

